

Allegro – výroba

Tento modul je vhodný pro řízení jednoduchých výrobních procesů a je implementován vždy na základě předchozí analýzy dle konkrétních potřeb zákazníka. Zajišťuje přípravu dokumentace výrobního procesu, jeho naplánování s ohledem na obchodní zakázku, následné sledování celého procesu výroby a jeho konečné vyhodnocení.

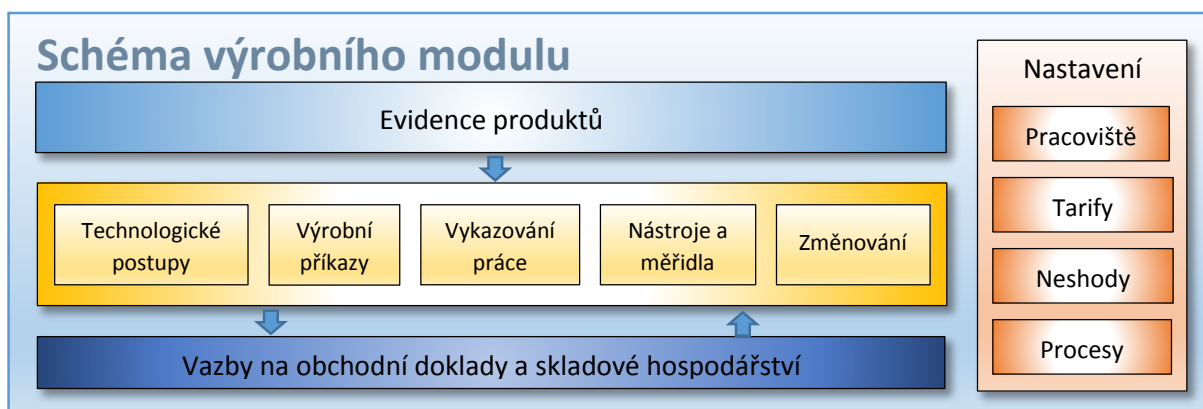
Je zajištěna těsná integrace s ostatními moduly, zejména pak sklady a obchodními doklady. Údaje z vykázání operace se vstupujícím materiálem jsou přímo zasílány do skladového modulu k automatizovanému vygenerování výdejky ze skladu materiálu a obdobně vykázání poslední operace dává pokyn k vytvoření příjemky na sklad hotových výrobků.

Ve výrobních střediscích je možné umístit počítač s připojenou čtečkou čárových kódů. Na takových stanicích pak lze vykazovat provedené operace, počet dobrých kusů a neshodných výrobků. Tyto údaje pak slouží ke sledování rozpracované výroby, plnění práce a hlídání zmetkovitosti.



Podstatné vlastnosti

- Technologické postupy s možností vypracování hlavní i alternativní varianty
- Operace technologických postupů lze dále dělit na úkony
- Možnost přípravy rozpracovaných stavů (budoucí výroba)
- Generování výrobních příkazů s ohledem na stav zakázek a nutných skladových zásob
- Vykazování provedených operací s registrací počtu dobrých kusů a neshodných výrobků
- Sledování rozpracované a nedokončené výroby, plnění práce a hlídání zmetkovitosti
- Generování výdejky ze skladu materiálu a vytvoření příjemky na sklad hotových výrobků
- Karty nástrojů a měřidel se sledováním jejich kontrol
- Možnost změnování již vygenerovaných výrobních příkazů
- Kalkulace VPC



Technologické postupy

Pro každý výrobek je založen technologický postup specifikující jednotlivé operace, které je možné dále dělit na úkony. K nim se pak přiřazují vstupující komponenty či materiál a potřebné nářadí k výrobě daného dílu. Postup může mít kromě hlavní i alternativní variantu. Je podporována rovněž možnost připravovat technologické postupy pro budoucí výrobu (rozpracovaný stav) a již neplatné postupy lze archivovat.

Výrobní příkazy

Na základě zakázek, potřebné skladové zásoby a informací z technologických postupů se generují výrobní příkazy. Proces zohledňuje i nastavené technologické dávky. Takto vygenerované příkazy pak tvoří výrobní plán a jsou podkladem pro tisk výrobní dokumentace, potřeby nářadí, komponent a materiálu nutných pro zajištění výroby.

Nástroje a měřidla

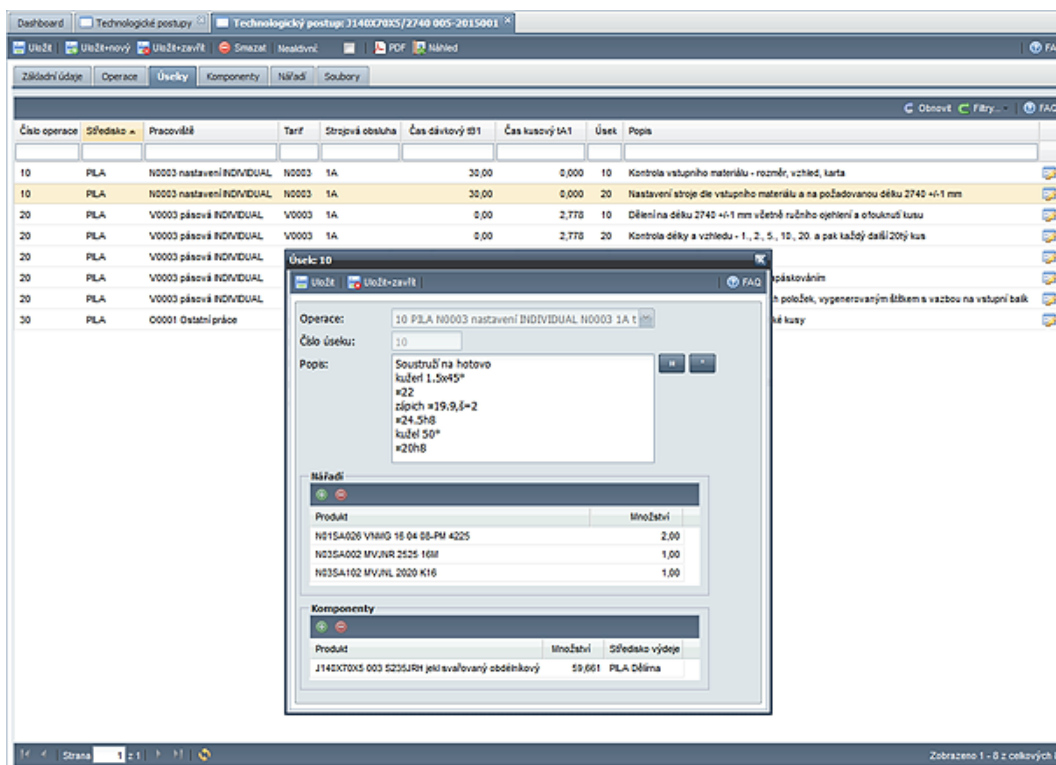
Evidence karet nástrojů a měřidel, do nichž jsou pak pořizovány záznamy o kontrolách. Při nastavení periodicity potřebných kontrol systém signalizuje blížící se nebo prošlé termíny. Kontrolní měření a stavy posudků jsou ukládány a tudíž snadno dohledatelné.

Změnování

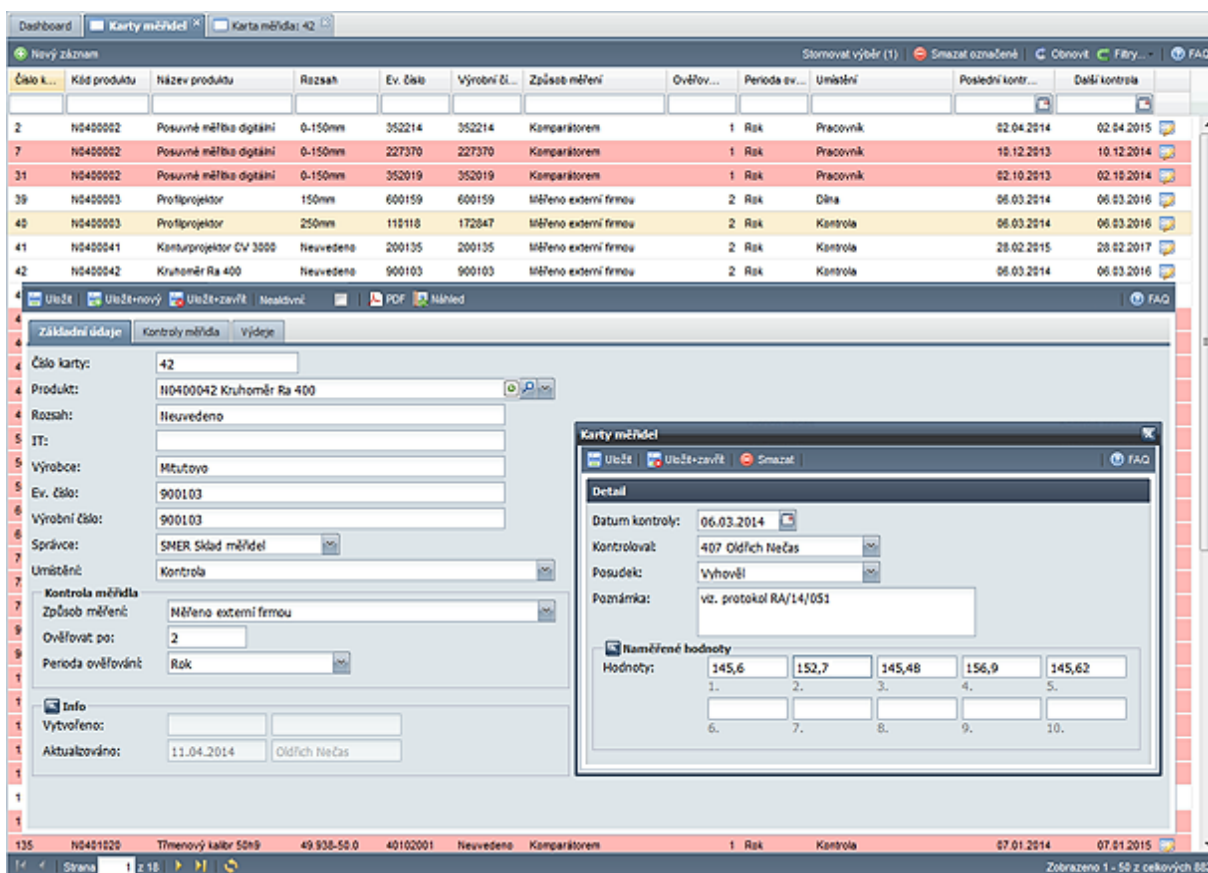
Za účelem řádného provádění změn, které je třeba často provést již v průběhu běžícího výrobního procesu, tedy po vygenerování výrobních příkazů, jsou k dispozici nástroje, pomocí kterých lze hromadně provést záměnu potřebného nářadí či vstupujícího materiálu a komponent.

Kalkulace VPC

Vnitropodnikové ceny jsou generovány na základě cen komponent a materiálu vstupujících do jednotlivých operací technologických postupů. Započítávána je rovněž mzdová složka, správní a výrobní režie a cena kooperace. Provedené kalkulace pak lze snadno převést do vnitropodnikových ceníků a z nich pak stanovením koeficientu přepočtu vytvářet ceníky prodejní.



Obr. 1: Technologické postupy



Obr. 2: Evidence měřidel